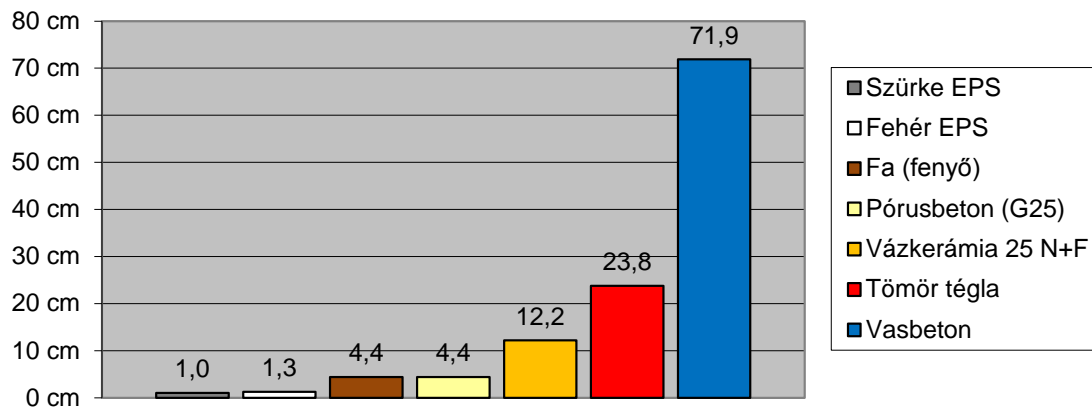


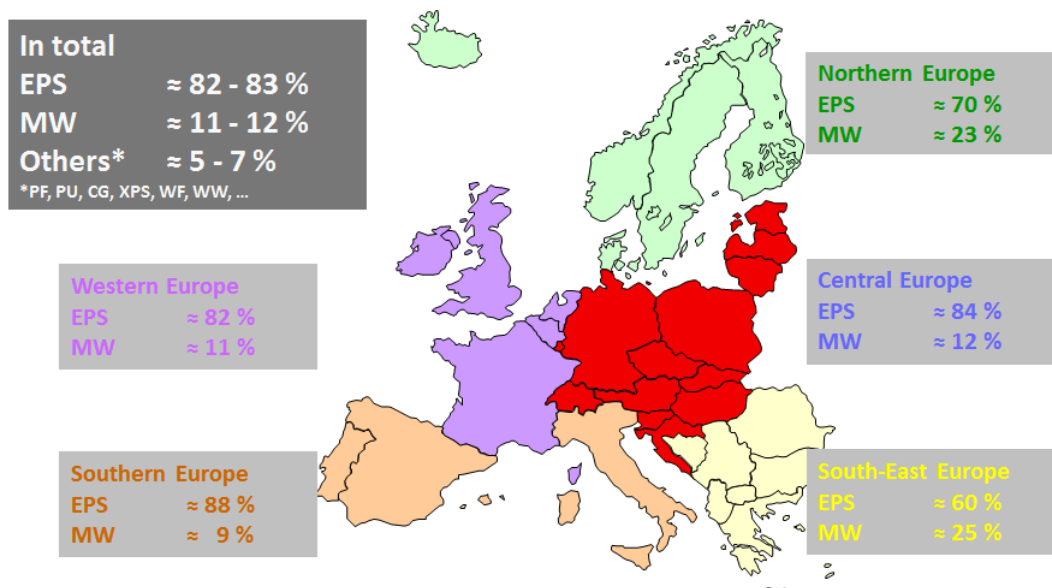
Az EPS kiváló hőszigetelő képességgel rendelkezik

A levegő a rendkívül rossz hővezető képességű anyagok közé tartozik. Ezért borzolják fel tollukat a madarak nagy hidegben, hogy ezáltal magukat védő levegőréteggel vegyék körül és csökkentsék testük hővesztését. Az EPS is annak köszönheti kiváló hőszigetelő képességét, hogy 98 %-ban levegőből áll, amit cellaszerkezetébe zár.

- 1 cm vastag szürke EPS lap 72 cm vastag vasbeton hőszigetelő képességével rendelkezik!



- Nem csak kiváló hőszigetelő képességének köszönhetően, hanem mivel feldolgozása gyors, problémamentes és egészségügyileg veszélytelen anyagból történik, az EPS-ből készült homlokzati lapok Európában a legelterjedtebbek a teljes hőszigetelő rendszerek alkotórészeként.



Forrás: European Association for External Thermal Insulation Composite Systems (EAE)